

室內設計

第 4 期 |  SWISS KRONO 集團室內設計雜誌

打造 360°
生活空間

地板及室內設計部門銷售總監
Paul Mullings 專訪

輕鬆實現永續生活

塗層家具板材的優勢

胡桃木裝飾藝術
風格 (ART DECO
WALNUT)

我們的裝潢亮點

感受所見

注重觸覺體驗以及表面質感



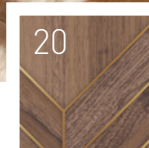
親愛的讀者：

本期，我們將深入探討觸覺為我們展開的迷人世界。在數位主導一切的時代，我們強烈需要真實、有形的體驗。與材質和表面紋理之間的物理互動，可以創造更深層的連結與實感，這是數位體驗無法取代的。除了體驗物體表面如何在人與空間之間建立獨特連結之外，還能瞭解我們如何在每一個研發專案中，體現對永續發展的承諾並將其視為首要任務。

歡迎來到 ONE WORLD!

Fabian Kölliker

行銷總監 / SWISS KRONO 集團



內容

04 **趨勢與洞察** - AI：對建築與構造的有益提升

06 **室內設計** - 全新廚房規劃工具

08 **封面主題：觸覺** - 觸覺的真諦

13 **表面** - 感受所見

14 **居家生活** - 從廚房到幸福基地

15 **裝潢亮點** - 設計史與現代的碰撞

22 **永續** - 輕鬆實現永續生活

24 **專訪** - 打造 360° 生活空間



趨勢與洞察

AI：對建築與構造的有益提升

/ 人工智慧 (AI) 如何衝破樊籬，推動建築產業的發展。

如果少了人工智慧 (AI)，似乎一切都行不通了。當然，這絕非事實。然而，AI 現在已經進入社會，也（終於）進入許多公司行號。它融入建築、結構，室內設計自然也不例外。這代表在專案規劃以及實施方面，AI 向前邁出突破性的一步。如今，AI 程式已經可以透過多種方式提供支援：從專案監控到完善流程，再到製作逼真的效果圖和

AI

人工智慧是第一種不僅能完善人類認知能力，還能部分取代人類認知能力的科技。

以 AI 為基礎推動的創新，正徹底改變建築產業：AI 能為新專案提供靈感、完善流程、製作逼真的效果圖並分析大型資料集。



複雜的資料分析，無一不包。此外，還有助於減少建築物的能源消耗。這些創新提高了效率，最大化地降低成本和風險，同時改善對生態造成的影響。

AI 技術還可以用於設計最佳化的結構，藉此降低材料消耗與成本。例如，Autodesk 的 BIM 軟體使用 AI 建立詳細的模擬模型，既可提高能源效率，又能減少二氧化碳排放。至於無人機和 AI 支援的影像識別程式，也可用於提升專案監控與品質保證。潛在的應用範圍無限；此外，如果又能對環境有益，那當然是最好不過了。

我們在「廚房規劃工具」(Kitchen Planner) 提供的各種靈感圖片，將能協助您根據自己的具體想法，規劃出完美的廚房。

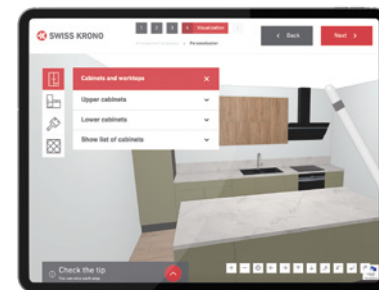
室內設計

全新廚房規劃工具

/ 輕鬆規劃，實現全新夢想廚房！

廚房不只是一個空間——更是家的中心，是發揮創造力與團聚一堂的所在。我們新推出的廚房規劃工具，能讓設計充分體現廚房是家庭的中心舞台。

廚房規劃工具專為重視優質設計的人士設計，運用人工智慧實現客製廚房規劃，完美實現客戶的願望與需求。



操作簡單：首先，選擇廚房的形狀，輸入平面圖尺寸，接著放置管線、窗戶和門。然後，您就可以決定自己的廚房風格。各種靈感圖片可以為您提供裝潢參考。決定後，您可以設計布局，挑選其他的電器與家具，例如可量身定做的廚房中島。

完成後，設計流程正式啟動：廚房規劃工具會為您未來的廚房提供一些建議。接著，您可以自行根據個人需求進行調整，例如選擇所需的 ONE WORLD 系列裝潢。最後，您可以儲存您的廚房專案或直接下載。

向夢想廚房邁出第一步，直接在 kitchenplanner.swisskrono.com 實測工具。



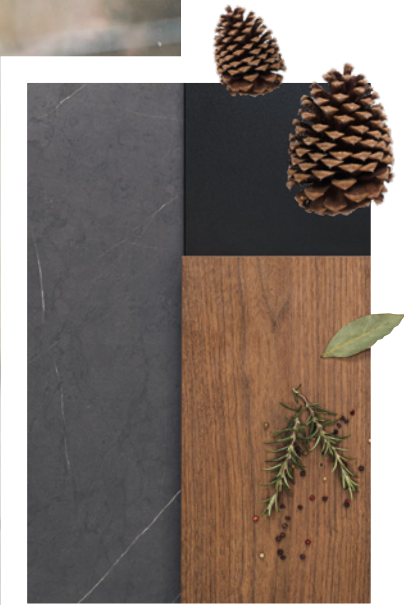
設計與情感的邂逅

/ 一起來瞭解觸覺與創新表面，
如何影響我們與周圍環境的關係。




觸覺的真諦

/ 在數位創新驅動的世界裡，我們渴望觸覺體驗。



每一天，我們的四周都被冰冷無情的觸控螢幕和虛擬現實所環繞。在數位時代，觸摸、溫暖與親近扮演什麼樣的角色？因為人們不想看見，還渴望嗅聞、感覺以及品嚐。理論上而言，我們可以關上所有的感官——唯一一種除外。我們始終都能「感覺」。所以，觸覺不僅是始終運作中的感官，也是最早發展出來的。早在八週大的時候，胚胎就能感受到第一次觸碰，例如輕撫母親的腹部。

而在接下來的人生裡，在大腦發育階段或許多不同的生命場景中，**觸覺也都**發揮了具決定性，甚至關鍵的作用。即使我們身處數位化科技日趨普及的時代，這種影響力也不會消逝。透過觸摸，我們可以感知材質的質地、表面的溫度以及物體的形狀。這有助於我們更好地瞭解自身所處周遭環境，感受更強烈的感官體驗。

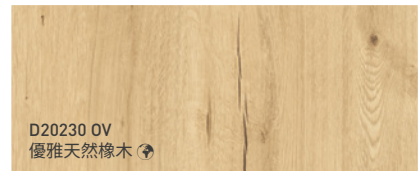


積極正面的觸摸有助於減輕壓力、促進安多酚釋放，並且提供安全感。

在室內設計和家具這方面，也不再僅僅關乎於視覺美感，更與環境的物理連結息息相關。觸覺的作用變得日益重要。尤其在起居空間或日常環境中，家居表面賦予的自然感，可以將使用者與周遭環境直接聯繫起來。

木材等高級材質與令人心情愉悅的有形表面，成為這些感官體驗的媒介。因為觸摸、感受與體驗表面，能在人與周圍環境之間建立情感紐帶。

平緩略帶粗礪的地板、溫暖光滑的工作檯面或是木造表面的天然紋理，都能帶來數位刺激無法模仿給予的體驗。在日漸數位化的世界裡，觸覺技術賦予一種類比式的紐帶、實現物理互動並營造出真實感。



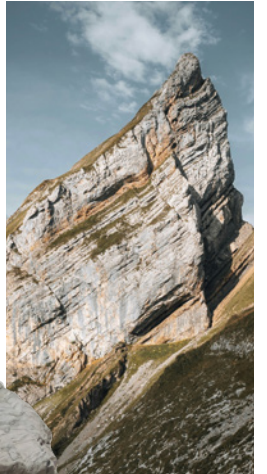
D20230 0V
優雅天然橡木

早在生命初期，觸覺就已發揮了決定性的作用。嬰幼兒透過觸摸探索周遭環境，進而發展出運動能力。



感受所見

ONE WORLD 系列產品的表面，為家居環境中的設計和感知提供了多樣化的選擇。



Touch
One

TO

我們的設計願景是創造能夠啟發靈感的空間，讓人們體驗觸覺賦予的探索之旅。

ONE WORLD 系列的表面紋理，能夠帶來實實在在的有形體驗。

最新的設計結構 **TO Touch One** 擁有精緻且吸睛的浮雕結構，令人觀之著迷。

這在耐用性和低調優雅之間形成一種張力，特別是雲母效果。獨特的表面彷彿在呼喚您前去觸摸，體驗全新的感官感受。結合系列的素色與木頭紋理，Touch One 可以創造出與眾不同、多感官的空間概念。

MW CraftStyle 向美學與永續獻上敬意。拉絲木材的外觀與觸感，突出材料本身自帶

的個性與獨特。啞光效果凸顯結構的活力動感，讓每個空間都洋溢著靜謐的氛圍。榮獲 2024 年德國設計獎的 CraftStyle，是卓越美學的代名詞，亦是保護當地資源的支持者。目前，瑞士 ONE WORLD 系列中已推出這種板材，提供有別於實木的個人化另類選擇。這讓此板材成為注重設計與永續兼具之人士的不二之選。

CraftStyle MW



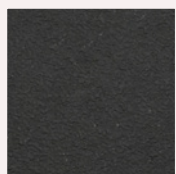
評審評語

CraftStyle MW 板材以視覺和觸覺上都令人信服的三聚氰胺表面為形式，模仿拉絲木材優雅且溫暖的外觀。



OV One Vision 是木造裝飾的經典之作，以多功能而聞名。這種結構非常適合沉穩、柔軟的木材類型。不過，亦可用於設計裝潢，例如 Craft Oak Vanilla。

在素色領域，**VL Velour** 當之無愧。其質地賦予天鵝絨般柔軟的觸感，已證明是一款全能的產品。由於材質獨有的均勻特性，強化了峽谷紅、蘆薈綠和潛水藍等色彩的效果。

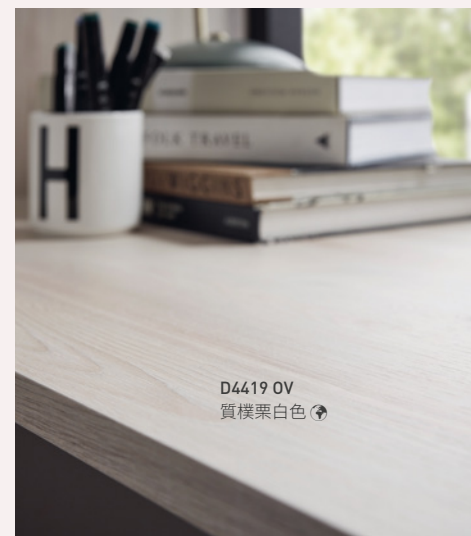


Velour

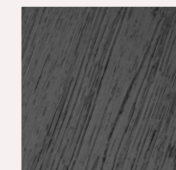
VL

我們的每一種結構，均旨在提升人與空間之間的連結，創造振奮人心的體驗。

透過這種方法，我們滿足了客戶的需求。這讓我們能夠設計出不僅外表美觀，而且實用永續的空間。



One Vision



OV





U190 VL
黑色

從廚房 到幸福基地

/ 色彩遊戲和功能性之間令人期待的共生關係，營造出一種舒適的氛圍。

在瑞士 Ruswil 市中心，人們設計出一座廚房，不僅功能齊全，還是一個真正的幸福綠洲。ONE WORLD 系列產品表面的巧妙運用，使廚房成為家庭生活核心的溫馨場所。

廚房中島設計採用柔和的嫩粉色 (U4446 VL 嫩粉色)。深黑色的廚房配備 (U190 VL 黑色) 和木造裝潢 (D4225 OV 工匠橡木黃) 相結合，營造出獨特的氛圍，是大膽、清新和古典主義的縮影。

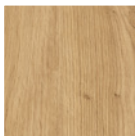
嫩粉色與醒目的黑色交相輝映：這形成一個充滿張力的環境，令設計愛好者怦然心動。

U4446 VL
嫩粉色



此外，除了創造出令人心潮澎湃的色彩交織之外，還發現了令人為之一振的有形表面和可感知表面的結合：單色素雅裝潢的暖色調 VL 紋理，搭配純正的 OV 木造表面，讓您能盡情透過指尖探索廚房。全方位的感官體驗！

這種愉悅的觸覺與視覺體驗，有助於我們與周圍環境建立更深層次的聯繫。精心挑選的質感材料，令空間充滿了舒適的氛圍。保證讓人流連忘返，樂在其中。在這裡，您就是最完美的主人。



D4225 OV
工匠橡木黃

原始的橡木裝飾與開放式起居室內溫暖的木地板和座椅區，呈現完美協調的氛圍。



U4446 VL
嫩粉色



柔嫩粉色的廚房中島，是家庭聚會的中心。

ONE WORLD 系列代表創造力，象徵著設計出令全世界動容的空間的機會。此系列提醒我們，好的設計與吸引人的觸感，彼此之間相輔相成。我們希望創造出令人流連忘返之所，因為沒有什麼能比得上與親人共度美好時光。

設計史 與現代的碰撞

/ 瞭解我們的全新裝潢亮點系列，胡桃木裝飾藝術風格！



1930 年左右，豪華飯店大廳的裝飾藝術風格。

呈現胡桃木裝潢的裝飾藝術風格 Art Deco Walnut，代表著歷史魅力與未來導向室內設計的融合。

它將 1920 年代裝飾藝術風格的幾何圖形和清晰線條，與胡桃木的天然暖意結合在一起。如果少了優雅、奢華和魅力，裝飾藝術風格會變成什麼樣呢？胡桃木裝飾藝術風格尤為令人矚目的經典特色，是精緻的

金色接縫。這些接縫令人聯想到裝飾華麗的建築外牆，或鑲嵌獨特工藝的精緻紗線。

為確保能呈現優雅外觀，我們採用先進的數位印刷技術進行生產。如此一來，便能生動細緻地再現設計的色彩。胡桃木的古典韻味因而能夠展現得淋漓盡致。儘管胡桃木裝飾藝術風格搶眼華麗，但用途卻十分廣泛。在大面積表面上顯得格外有朝氣，



U10030 VL 蘆薈綠

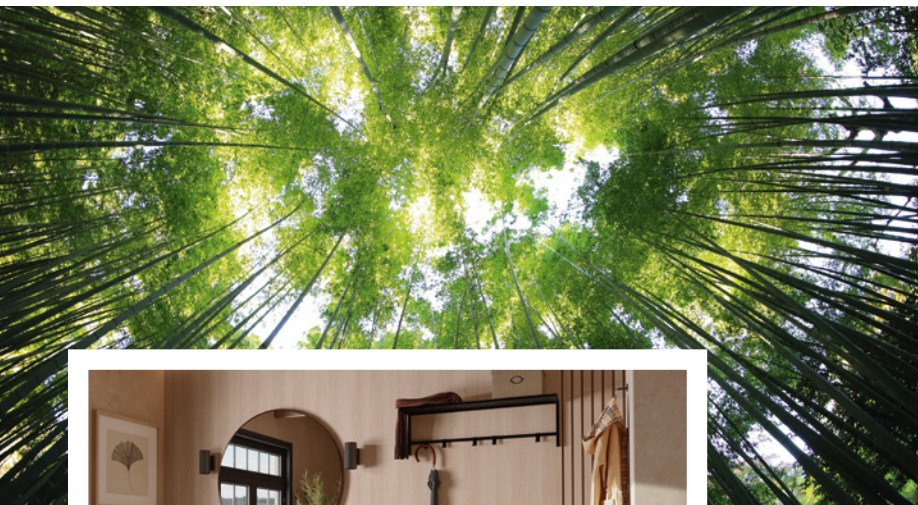
D30190 VL
胡桃木裝飾藝術風格

而在小範圍內也能展現優雅魅力，令人移不開目光。它也屬於室內設計潮流「Me-Shed」（我的小屋），非常適合用來打造獨具個人特色的專屬靜謐空間。無論是客廳、臥室或浴室，胡桃木裝飾藝術風格在每個空間裡，都能恰得其所。此外，還能搭配該系列的其他裝潢（例如石墨黑或蘆薈綠），完美結合使用。胡桃木裝飾藝術風格可以創造出獨特的生活空間，完美結合懷舊情懷與現代設計。

永續

永續生活 輕鬆實現

/ 實心實木或塗層夾板？哪一種更耐用、更環保且更永續？



D20120 OV
柔和淺栗色



一棵樹有高達 60% 的

樹幹木材，可以加工成鋸材產品，例如實木和實心木料。



高達 100% 是

塑合板製造過程中，可達到的木材原料使用率。

塗層木纖維板與實心和實木木料之間長久以來的「競爭」，只會有增無減。市面上對於實心和實木仍有先入為主的正面偏愛，認為其代表著傳統、自然和耐用。但談到塗層木纖維板的性能，則普遍不受青睞。此言差矣！一切都取決於觀點，該使用哪一種以及如何使用。有時是這一種解決方案可行，有時則是另一種。

在有效利用木材資源這方面，我們的 P2 塑合板顯然表現優異。透過加工處理廢木材、木材殘餘物以及回收材料，最大限度減少消耗新木材。在 SWISS KRONO，我們始終

注重木材的永續管理，在製造工序中多次使用木料。所有原材料都是以最佳方式回收再利用，並在最後一道工序中，作為進一步生產的能源。塑合板或纖維塗層家具板材的多功能性和靈活性，使板材的應用範疇十分廣泛。這類板材重量輕且方便好用，可與各種裝潢搭配使用，創意無限。在這方面，實心和實木反而處於下風。

因此，在室內設計中選擇塗層木纖維板，並不等於違背永續生活方式的決定。恰恰相反。選擇這類板材，不僅可以節省寶貴的資源，還能以環保方式實現個人的生活夢想。

360° 生活空間 打造

/ SWISS KRONO 地板及室內設計部門銷售總監 Paul Mullings 專訪。在注重永續商業模式的時代，室內設計的未來走向會如何？

室內設計與地板領域在設計與材料使用趨勢上，相互影響的程度有多大？

地板和家具的時尚與潮流之間，存在著直接的聯繫。在室內設計中，許多顏色、色調甚至使用的材質都環環相扣。近年來，選用灰色調的趨勢，在織物、家具和地板鋪設上明顯可見。廚房採用石材和混凝土的傾向，明顯影響了地板鋪設，反之亦然。因此，值得我們付出心力對色彩組進行研究，但始終別忘記要考量當地特色和文化差異。現在，我們正在從灰色轉向暖色調，大家也可以在 ONE WORLD 系列和 SWISS KRONO 室

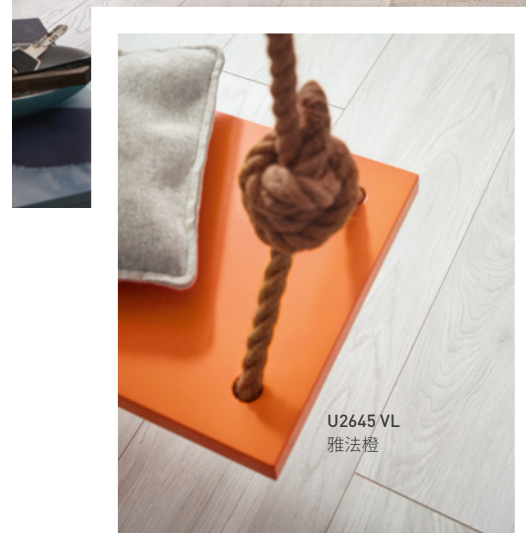
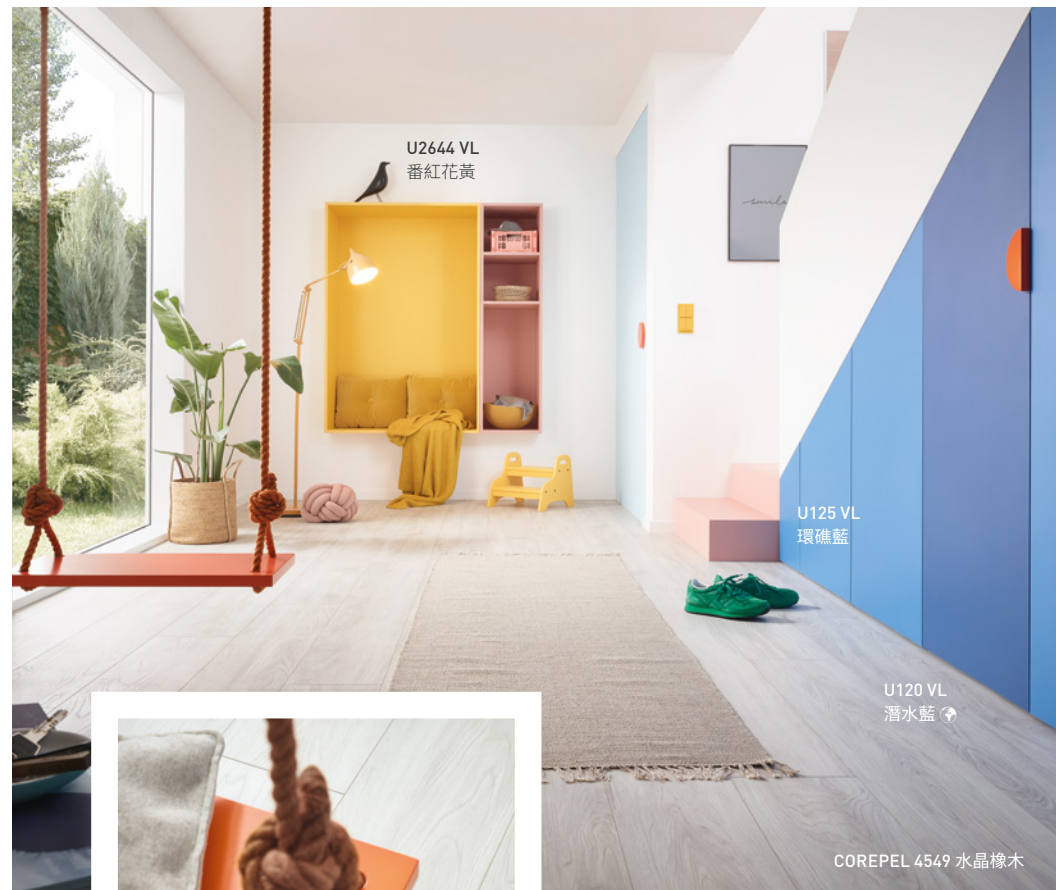


內設計趨勢中發現到這轉變。

觸覺技術在 SWISS KRONO 室內設計與地板部門的產品組合設計中，扮演什麼樣的角色？

如果客戶看到心動的東西，無論是地板或家具，接下來會做什麼？伸手觸摸！這就是為什麼觸覺技術對於促進我們產品成功，能夠發揮關鍵的作用。當我們試圖模仿實木、石材、大理石或混凝土等天然產品，物體表面的觸感與外觀相匹配，便顯得至關重要。最經典的例子就是我們的地板，其紋理分布十分出色。

這些都與設計相調和，幾乎完美複製了大自然，營造出無與倫比的感受。採取這種方法既有利於我們的客戶，對地球也有好處，因為在提供真實生活體驗的同時，實際上並沒有從大自然剝奪任何東西。



「如果客戶看到心動的東西，無論是地板或家具，接下來會做什麼？伸手觸摸！」

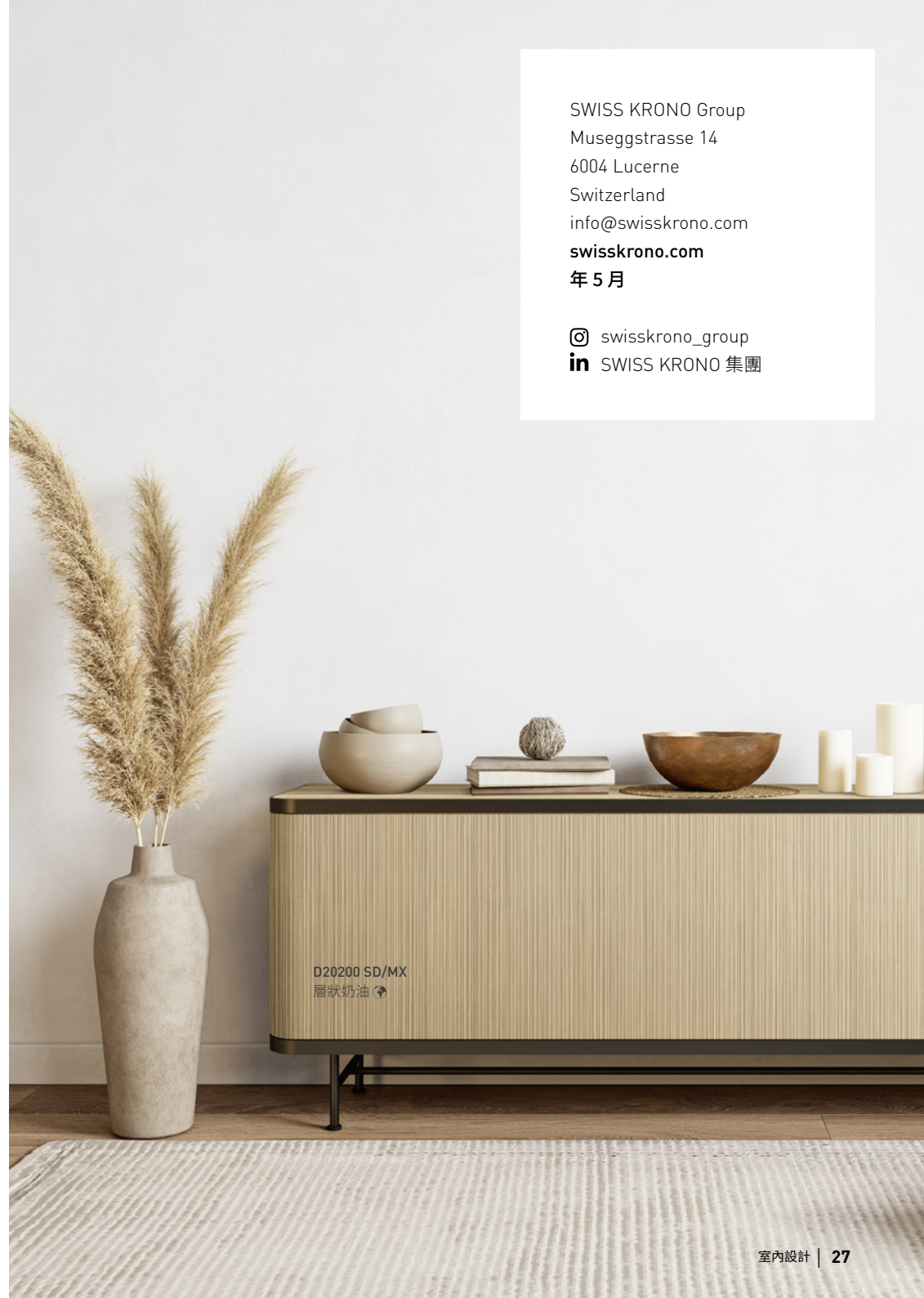


對於室內設計和地板產品的開發生產而言，永續發展有多重要？

這個話題，怎麼強調都不為過。我們各地生產製造的所有產品都擁有共同的目標，亦即：不止步於保護我們周遭的環境。作為一家業務遍及全

球的製造企業，我們致力於保護整個大環境。在加工木材的過程中，我們對大自然懷抱著極大的敬畏和謙卑之心。從過去到現在，循環經濟或「從搖籃到搖籃設計」(Cradle-to-Cradle)，一直是我們業務的核心精神。

「地板和家具的時尚與潮流之間，存在著直接的聯繫。」



SWISS KRONO Group
 Museggstrasse 14
 6004 Lucerne
 Switzerland
 info@swisskrono.com
 swisskrono.com
 年 5 月

📷 swisskrono_group
 in SWISS KRONO 集團

設計結合觸覺體驗，將空間改造成真正的幸福基地。

/



ONE
WORLD
COLLECTION

 SWISS KRONO