


INTERIOR

第二版 |  SWISS KRONO 集團出品的室內設計雜誌



佈景
背後的故事
飾面由何而來？

靈感

全新飾面

創新

數位印刷締造專屬飾面

親愛的讀者，

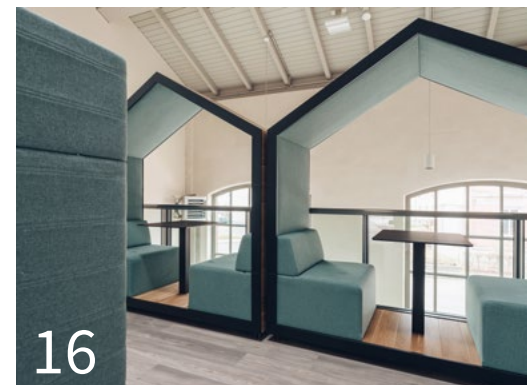
成功的室內裝潢有哪些要素？這個問題的答案五花八門，並無唯一標準。對我們來說，房屋描繪故事、展現特色並表達個性，最重要的是營造幸福感。透過本雜誌，我們希望為您的房屋故事增添來自旗下 ONE WORLD 系列的豐富靈感，開啟精彩的永續性設計可能。祝您閱讀愉快。

/ **Fabian Kölliker**

行銷總監 / SWISS KRONO 集團

U4809 VL Granit Grey

D3811 OW Venice Walnut



內容

- 04** ONE WORLD: 家具飾面世界 / **06** 舒適靜謐 – The Me-Shed
08 訪談Timo Rieke 教授 / **10** 自然柔和 – Conscious Home
12 從樹木到優質飾面 / **14** 俏皮活潑 – Playful Spaces
16 打造專屬時尚飾面 / **18** 活躍多變 – Responsive Furniture
20 TOUCH ONE 紋理：可觸碰的優雅 / **22** 未來建築
24 攜手走向永續未來

家具飾面 世界

/ 全新設計擴展全球
ONE WORLD Collection

裝修專案——擁有無限可能。無論是診所裝修、家具創作、廚房設計還是餐廳裝備：憑藉 ONE WORLD Collection 家具飾面，個性化室內裝飾的設計方案不再受限，開啟精彩可能。ONE WORLD Collection 包括全球適用的基礎系列以及特定國家的家具飾面，既融合全球風格，同時又彰顯個性。基礎系列現已更新 39

種新飾面，契合最新的全球設計潮流。三聚氰胺浸漬裝飾紙以不同表面紋理應用於各種基板，例如我們旗下貫徹永續發展理念的 BE.YOND 刨花板，此外還可配備 BE.SAFE 抗菌表面。與我們一起探索 ONE WORLD，踏上飾面誕生、系列創作與踐行靈感的精彩之旅。



U4446 VL Tender Rose



全球系列邂逅 五款本地飾面



瑞士
飾面

天然的柔和色調彰顯與大自然的緊密聯繫。



法國
飾面

經典雋永的飾面，體現法式風格。



波蘭
飾面

色彩繽紛的逼真時尚飾面，現代感撲面而來。



烏克蘭
飾面

深色獨特設計營造高端舒適感。



俄羅斯
飾面

設計風格融合傳統與現代，散發著優雅溫暖魅力。



D4419 0V
Rustic Chestnut White

無論俏皮點綴還是簡約優雅：
ONE WORLD 為各種裝修風格
提供合適飾面。



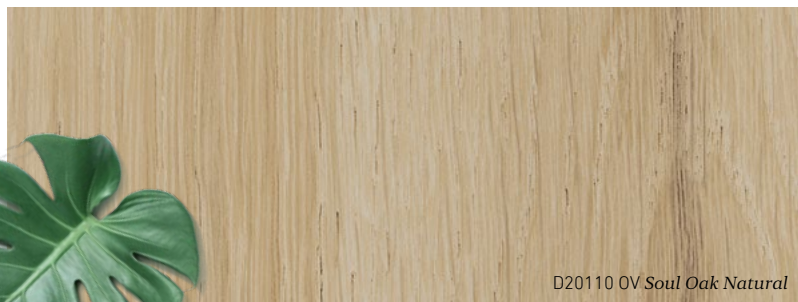
U119 VL Light Beige

U3261 VL
Vanilla

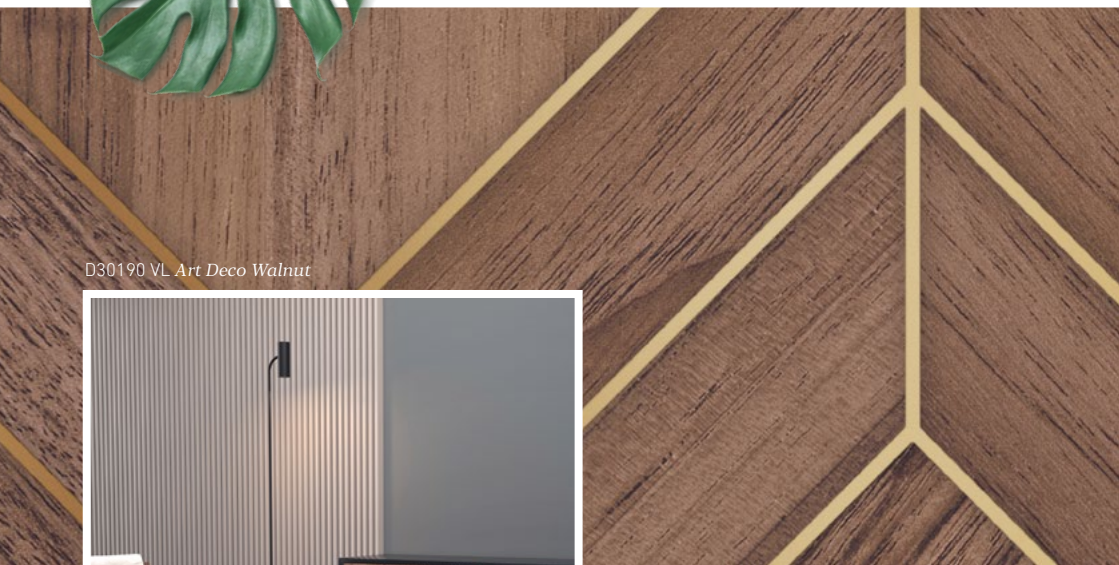
D4415 0V
Craft Oak

舒適 靜謐

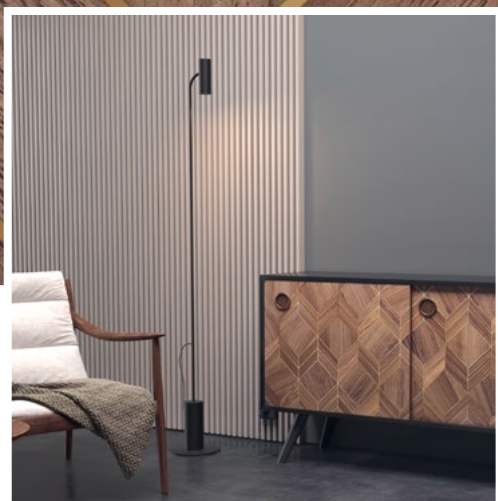
/ 緊跟潮流的全新飾面 The Me-Shed



D20110 OV Soul Oak Natural



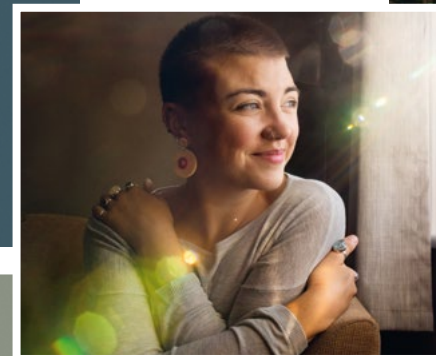
D30190 VL Art Deco Walnut



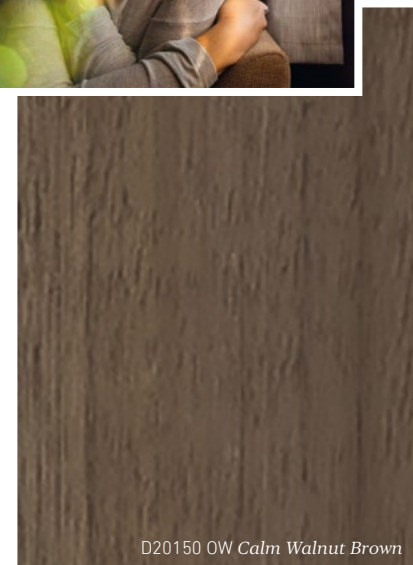
從柔和到濃烈的綠色調搭配橡木與胡桃木/大理石等其他名貴的地方傳統用料，營造出個性化的休養舒適區。



U10040 VL Dive Blue



U10030 VL Aloe Green

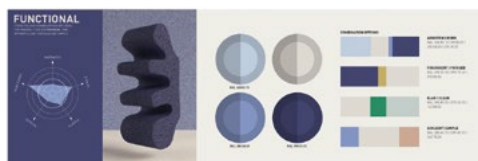


D20150 OW Calm Walnut Brown



D20140 OV Cosy Oak Natural

色彩傳遞 訊息並 表達態度



Timo Rieke 教授與其團隊在印度理工學院可視觸覺實驗室基於研究與策略，為設計、藝術、建築、品牌與科學制定色彩與材料方案。他們的方法論與專業學識協助我們確立當前的全球 ONE WORLD Collection。



面向產品設計與建築的色彩與材料方案。

貴方研究所（印度理工學院）的理論方法如何運用？

這最初是基於希爾德斯海姆哥廷根應用技術大學設計系的潮流探索工作坊。其中整理與分析來自展會參觀、設計部落格、期刊與雜誌的將近 20,000 張圖片。得出的洞見將關聯大趨勢和社會場景的資訊，按照色彩和風格範圍排序並組成成集群。然後可從中研發出針對不同主題的色彩。

當您走進房間時，呈現哪些要素才能令您耳目一新？

令我著迷的是敏銳的空間關係、絕佳的觸覺表面、出彩的大膽配色還有值得考究的細微之處。

您認為哪些顏色的效果最驚艷？

讓我驚艷的不是單獨的顏色，而是色彩組合——起初不曾想到的組合碰撞出全新可能。我們一直試著在潮流報道中找到這些組合。核心在於組合矩陣，準確構建出動人的色彩關係。

任何顏色與材料皆可搭配？

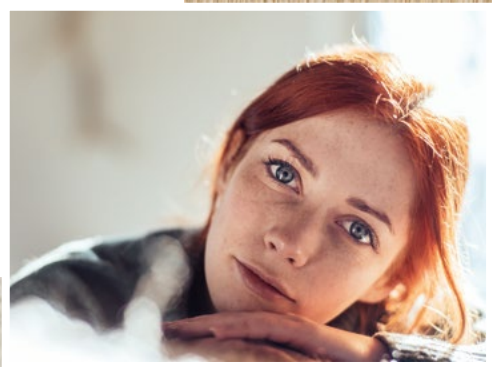
並非每種顏色都適應所有表面。嫩粉色調僅適宜柔和的亞光表面。自然亞光目前很受歡迎。光澤感適合特定絢麗色彩、金屬與玻璃，但不契合自然紋理和色調。色彩與表面彼此的關聯訊息應當相得益彰。只有這樣，材料才有真實感。

自然 柔和

/ 緊跟潮流的全新飾面 Conscious Home



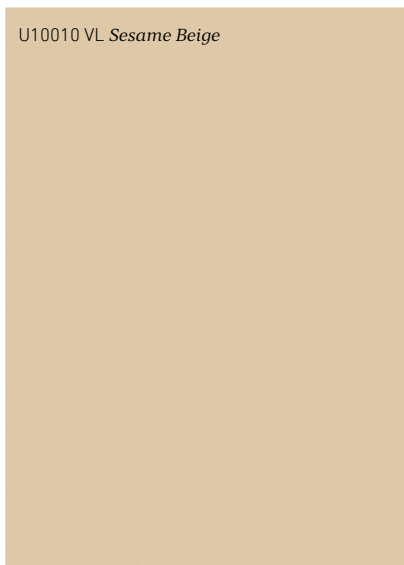
D70050 OV Tender Oak Natural



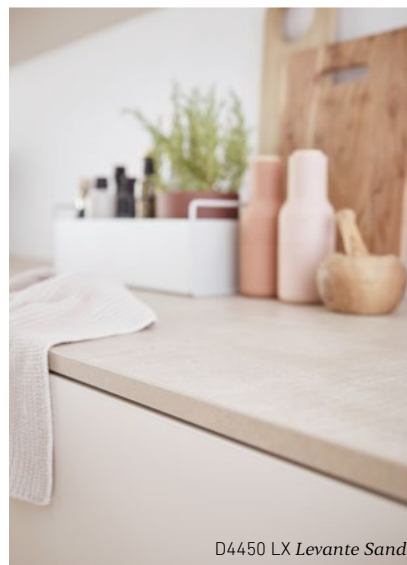
D30100 TO Woven Cream



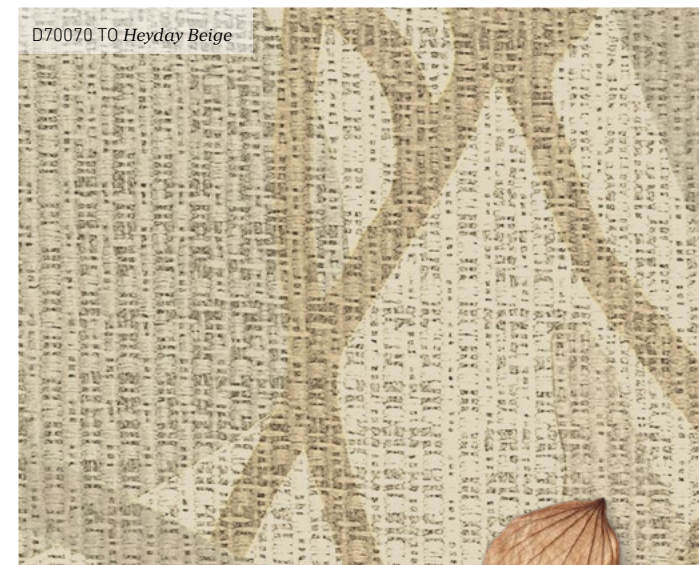
D20230 OV Grace Oak Natural



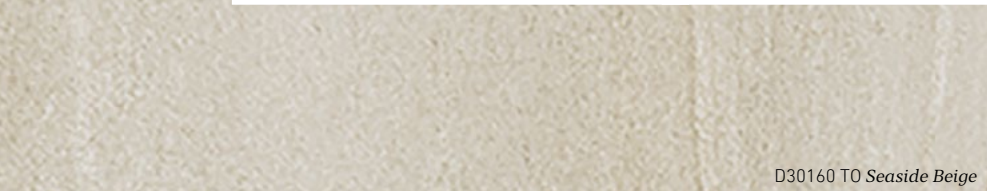
U10010 VL Sesame Beige



D4450 LX Levante Sand

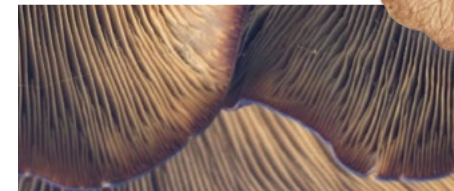


D70070 TO Heyday Beige



D30160 TO Seaside Beige

溫暖的淡雅自然色調搭配絲絨般超亞光表面和
織物，營造出舒適的溫柔氛圍，
加深對大自然的親近感
與幸福感。



從樹木到 優質飾面

/ 如何從橡木裡精準耐心地
打造新飾面 »優雅橡木«



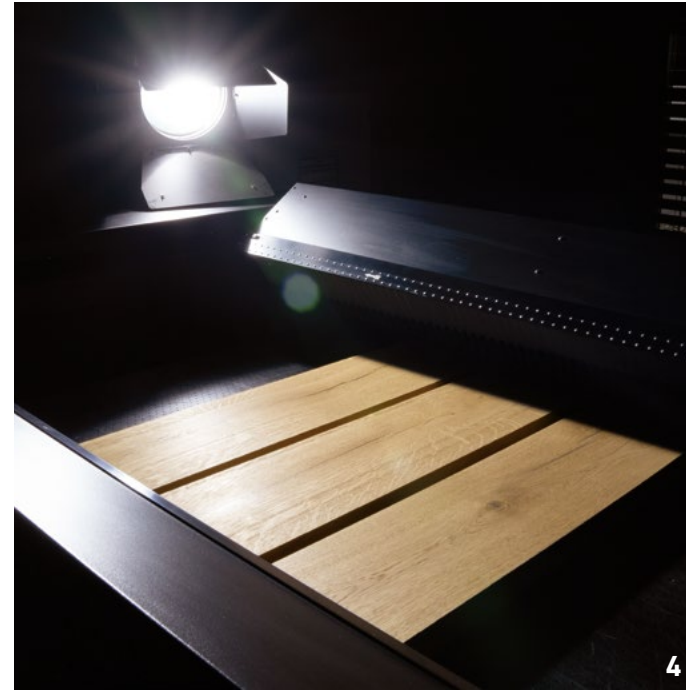
1. 最初原材料：
橡木，採伐後剝除樹皮。



2. 從樹幹到木板
橡木樹幹剛鋸切為木板。越靠近樹心，
木質紋理越細膩與均勻。優雅橡木取材於
樹心近處的木板，為飾面增添優雅魅力。

3. 乾燥與加工

進一步加工和精製鋸切木料之前，必須先乾燥木板。根據所在地與木材，耗時最多 2 年。這對於後續根據房間空氣濕度應用調整木材，最大限度減少膨脹和收縮十分關鍵。在乾燥過程中，還會產生優雅橡木飾面的特有裂紋。裂紋通常出現在樹幹的中心區域，因為這裡的張力較大。



4. 數位化與印刷

結束精加工作業後，以高解析度掃描精製木板的表面。在數位深加工中優化飾面設計，並在準備好印刷滾筒後以出色品質印刷木紋。



D20230 OV
Grace Oak Natural



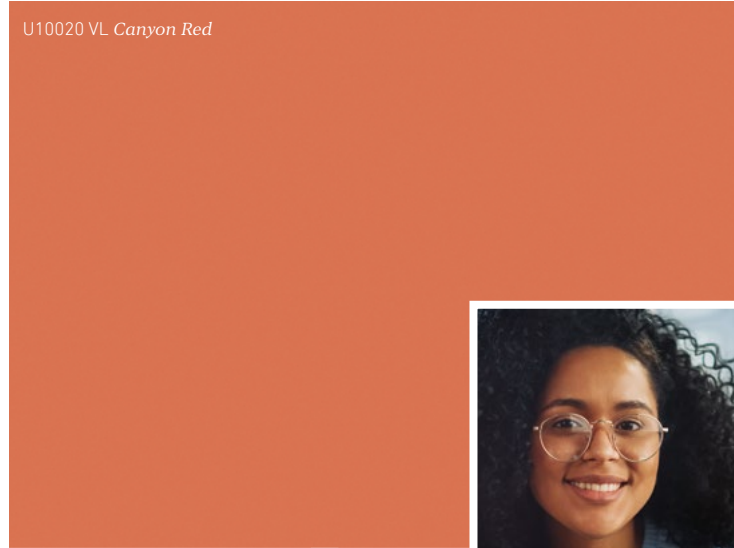
俏皮 活潑

/ 緊跟潮流的全新飾面 Playful Spaces

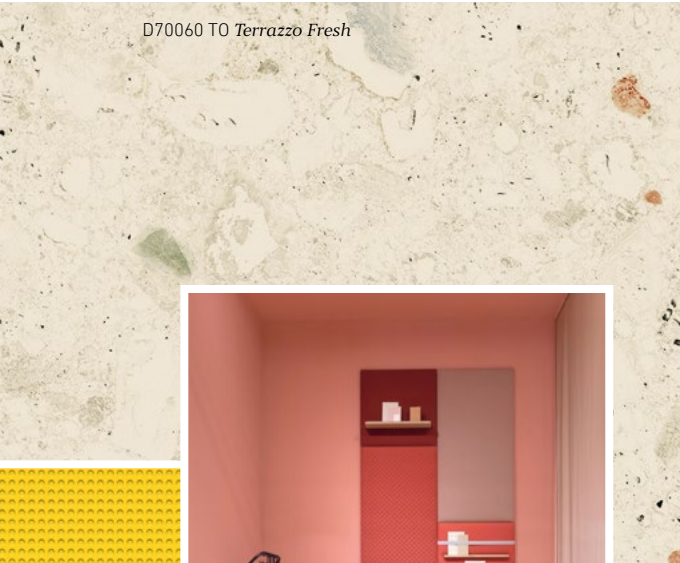
D30090 TO Cloudy Grey



U10020 VL Canyon Red



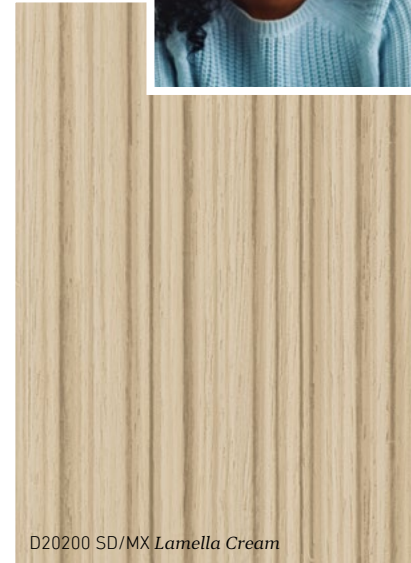
D70060 TO Terrazzo Fresh



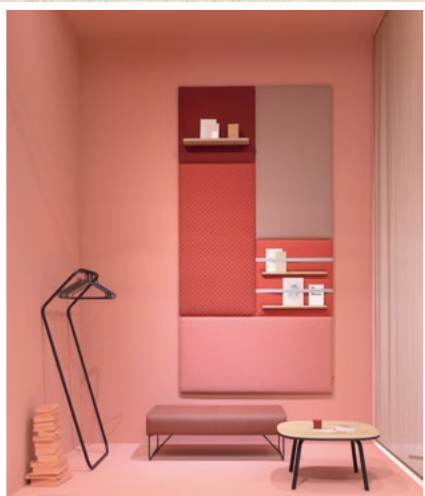
D30220 TO Quartzite Grey



D20210 SD/MX Lamella Terra

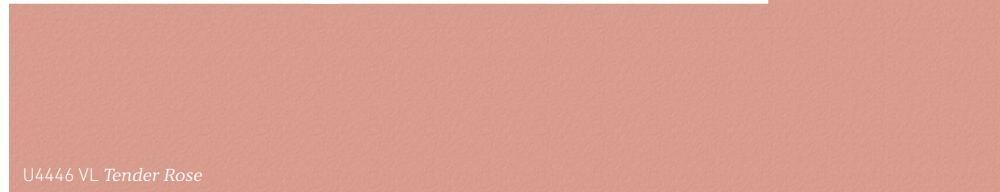


D20200 SD/MX Lamella Cream



大膽採用鮮豔明亮色調與配飾，
營造歡欣愉悅的美妙氛圍，
讓人見之難忘。

U4446 VL Tender Rose

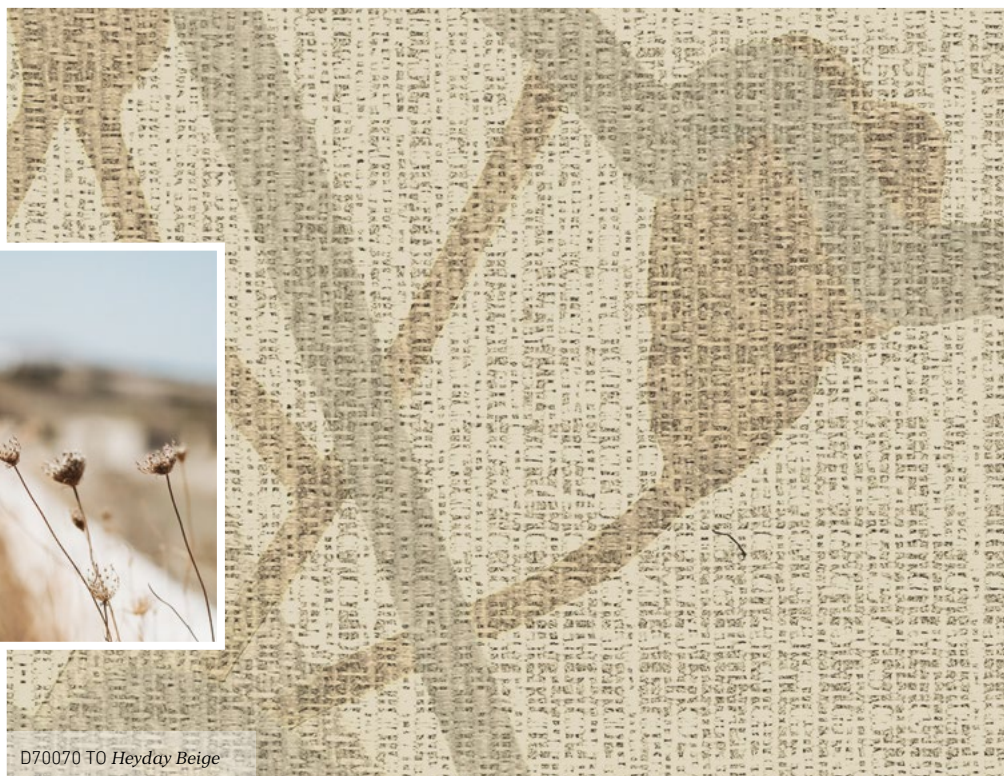


設計 專屬時尚飾面

/ 從設計方案中
誕生個性化優質產品



D70060 TO Terrazzo Fresh

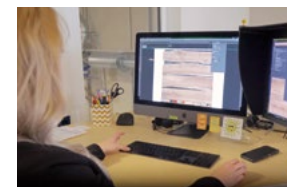


D70070 TO Heyday Beige



D70050 OV Tender Oak Natural

創意個性、
高度靈活
與小批量



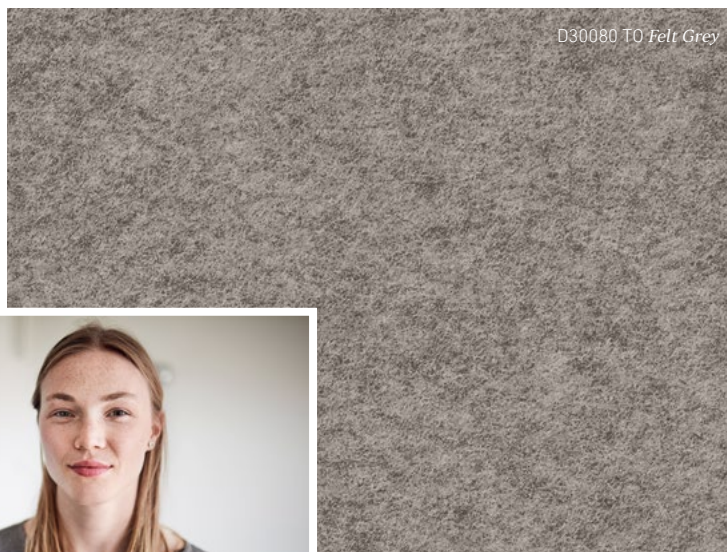
您的心裡是否縈繞著想要在裝修專案中落實的特殊設計？前往位於漢堡與柏林之間的海利根格雷布工廠，藉助數位印刷實現個性化飾面想法。為此，我們在設計中心提供分析原始材料、飾面開發、數位印刷到成品生產的一站式服務。這樣便可顧及個性化的設計要求，並在較短生產時間內小批量滿足特殊要求，靈活且品質出色。



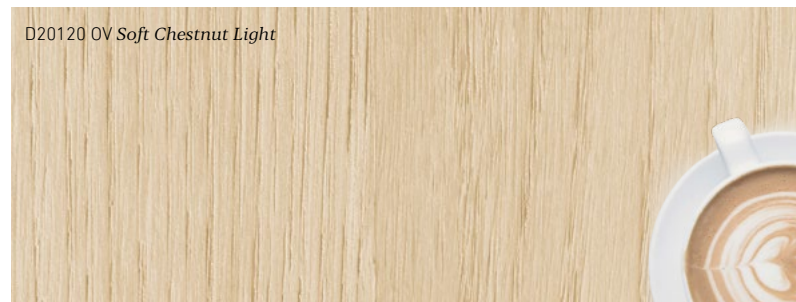
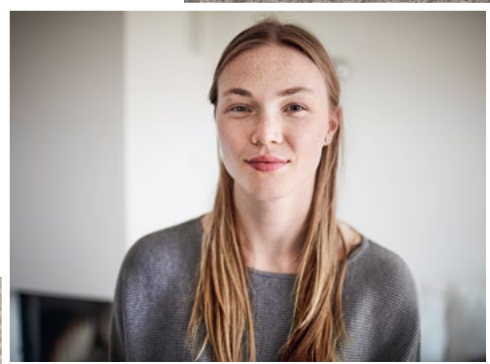
掃描二維碼詳細了解
產品

活躍 多變

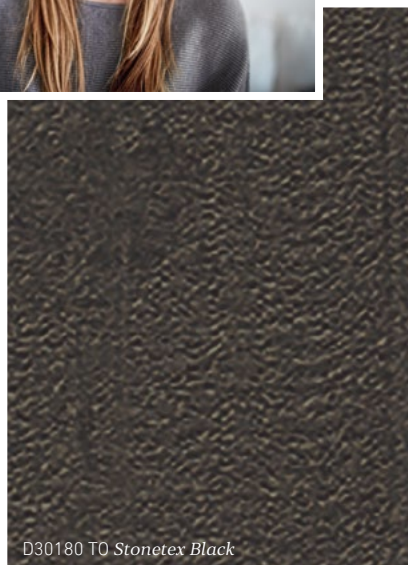
/ 緊跟潮流的全新飾面 Responsive Furniture



D30080 TO Felt Grey



D20120 OV Soft Chestnut Light



D30180 TO Stonetex Black



D20130 OV Soft Chestnut Natural



U2653 VL Light Grey



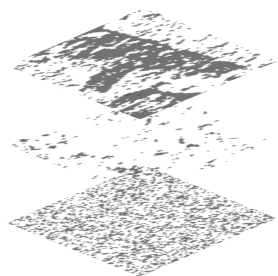
U3188 VL Toffee



模組化家具可與淡雅中性色表面靈活組合，構築契合現代化生活方式的多功能空間，於沉靜中散發魅力。

可觸碰的優雅

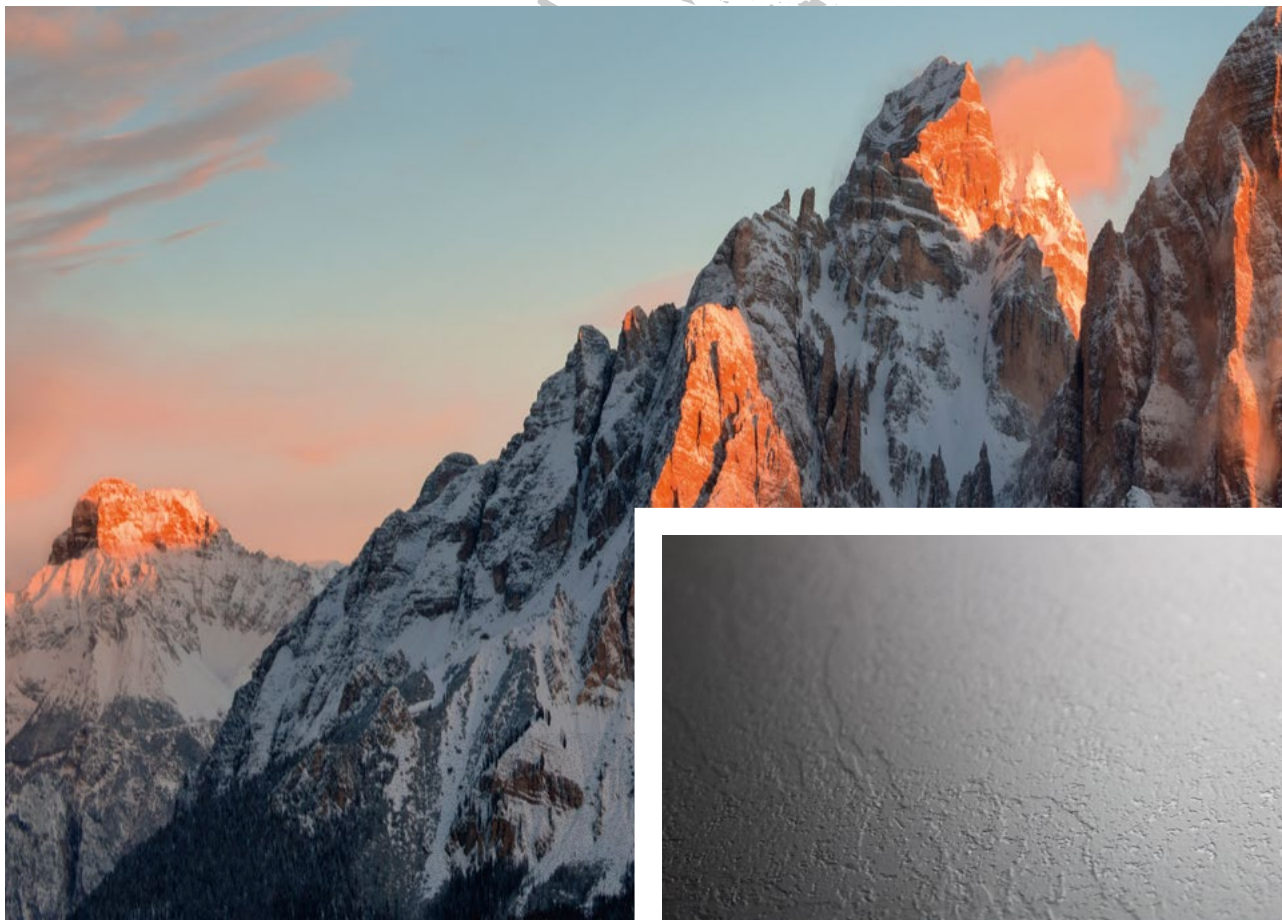
/ 全新 Touch One 表面質地憑藉石質紋理為 ONE WORLD Collection 增添獨特觸感



融合三種質地層次，保證 Touch One 貼近自然的外觀與觸感。

Touch One – 經久不息

最新 Touch One 表面質地憑藉原始的石質紋理在經典樸素與奢華剪影之間達成完美平衡，同樣是 ONE WORLD Collection 可選木質紋理的理想搭檔。石質表面經久耐用，擁有數千年底蘊，代表著對耐久可靠的不懈追求。Touch One 帶有精細的輕微浮雕，散發出內斂的沉穩氣質。紋理蘊藏石頭特有的微光和柔和反光效果，訴說著低調優雅。



TO – TOUCH ONE

TOUCH ONE

除了全新 Touch One 石質紋理，ONE WORLD Collection 飾面還可搭配其他高品質表面紋理。

OV – ONE VISION

OW – ONE WOOD

VL – VELOUR

未來 建築

/ 全新突破性專案秉承創新理念，
呈現生態環保建築和未來居住的模樣



© Garbe Immobilien Projekte

Roots Hamburg

在 2024 年，漢堡港城將建成德國最高木製高層建築，高 65 米，共 19 層。5,500 m³ 的軟木材構成建築亮點，可欣賞海港景

觀，融合都市風情與自然環境。由漢堡建築事務所 Störmer Murphy and Partners 操刀。www.rootshamburg.de



© The Ellinikon Experience Center

埃利尼科專案

埃利尼科是全球規模最大的城市再生專案之一，即在地中海沿岸的前雅典機場舊址佔地 620 萬 m² 的面積上建成出行便利的 15 分鐘城市。現代化節能戰略力求實現生態永續的淨零二氧化碳足跡，使埃利尼科在供水和供電方面實現自給自足。

www.theellinikon.com



攜手走向 永續未來



提供豐富多樣的永續木質材料助力木材建築，這不僅是我們的**熱忱所在**，也是肩上的職責。SWISS KRONO 透過增加可再生建築材料的使用，為更加美好與健康的世界貢獻力量，造福子孫後代。由于上品往往稀缺，我們不斷挑戰現狀，全方位致力於未來願景，即在 2027 年成為全球領先的可循環建築材料供應商之一。我們的循環經濟立足於防止產生廢棄物與環境污染、產品和材料的重複利用與盡可能回收以及自然再生。得益於生產工藝和 Green Steam 等生態專案，如今我們能以氣候中和的方式從可再生能源中生產 90% 所

我們極為重視
永續與負責任地
利用資源。

用熱能，並在部分生產區域取代現有能源系統。此外，我們在 SWISS KRONO 堅持回收木材及其他原材料，以便優化流程，真正實現永續性發展，為減少 CO2 排放作出積極貢獻。透過在生產中使用粗細木屑，我們現可達到接近百分之百的樹木利用率。



D30220 TO Quartzite Grey

D30100 TO Woven Cream

SWISS KRONO GROUP
Museggstrasse 14
6004 Lucerne
Switzerland
info@swisskrono.com
swisskrono.com
connect.swisskrono.com

f swisskronogroup
@ swisskrono_group
d swisskronogroup
in SWISS KRONO Group
▶ SWISS KRONO Group
p swisskronogroup

透過設計講述專屬故事，
讓房屋獲得新生。



ONE
WORLD
COLLECTION

 SWISS KRONO